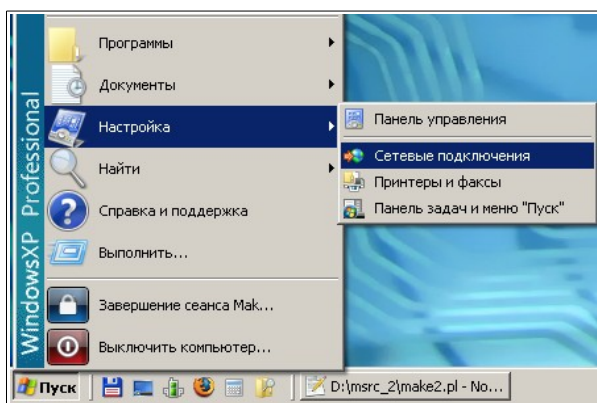


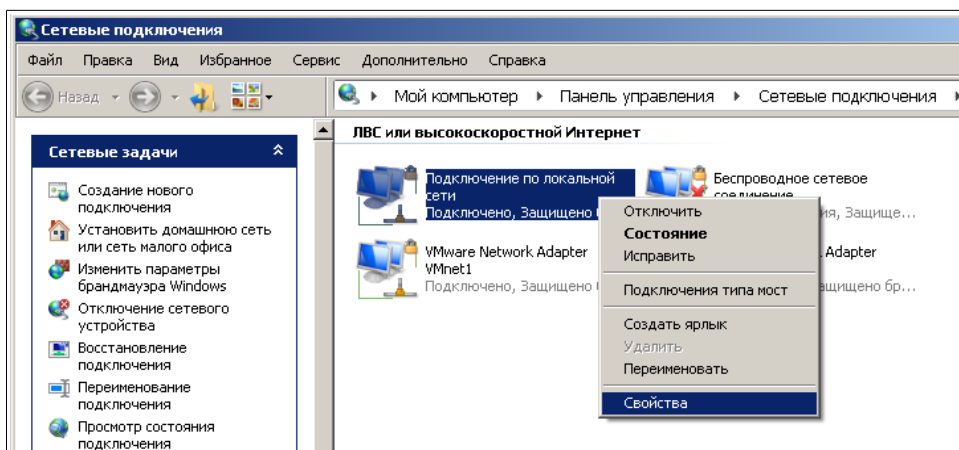
Восстановление прошивки роутеров iRZ RUH2b

Подключите роутер напрямую к компьютеру с помощью сетевого кабеля.

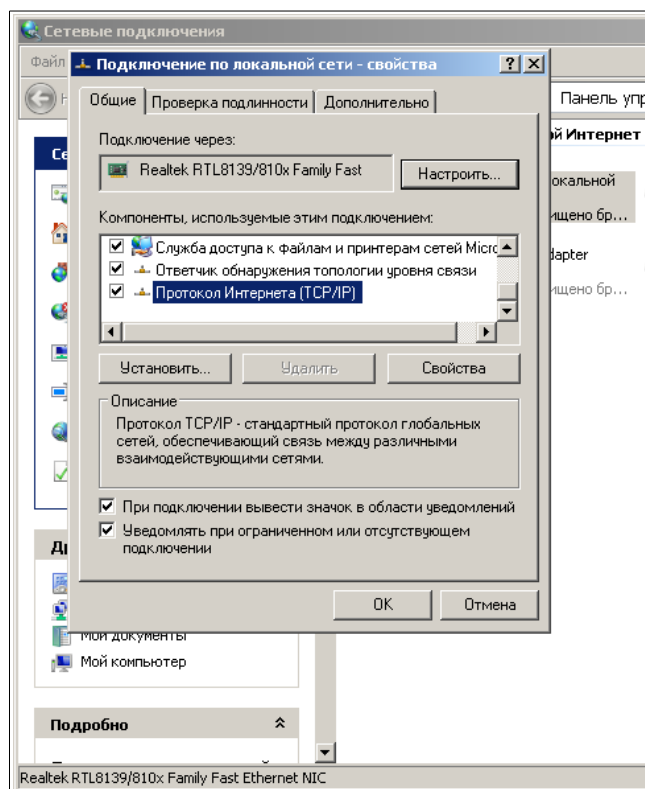
Откройте окно управления сетевыми подключениями:



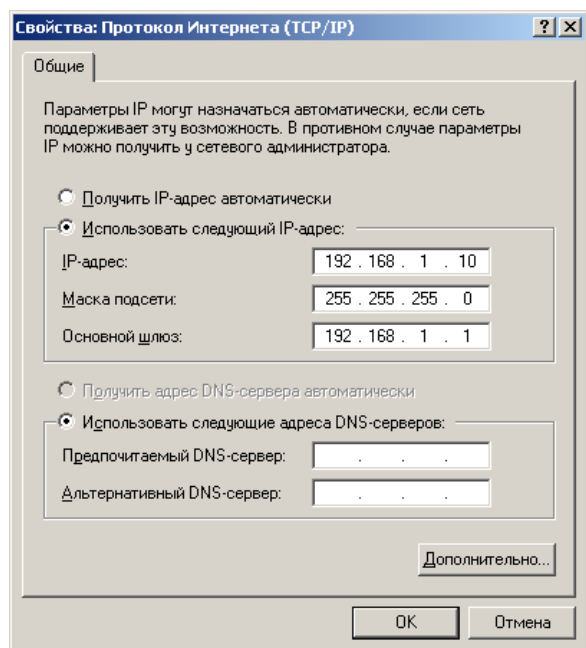
Откройте окно свойств подключения по локальной сети:



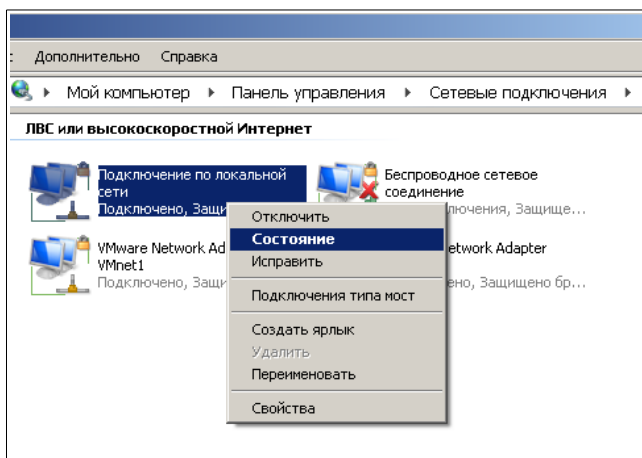
Прокрутите список компонентов вниз, выберите пункт «Протокол интернета (TCP/IP)» и нажмите кнопку «Свойства»:



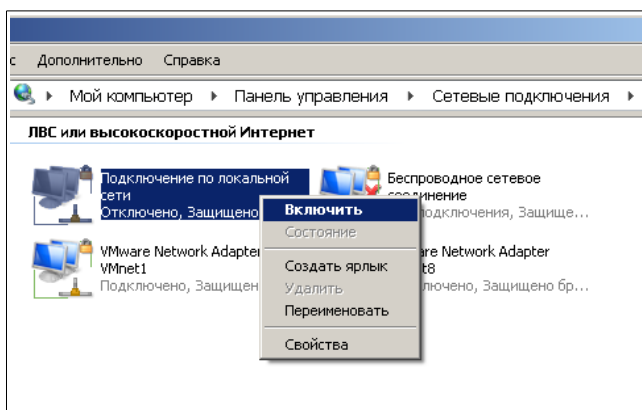
Запишите имеющиеся настройки, чтобы восстановить их после перепрошивки роутера. Выберите пункт «Использовать следующий IP-адрес» и укажите IP-адрес **192.168.1.10**, маску подсети **255.255.255.0** и шлюз **192.168.1.1**:



Закройте оба окна нажатием кнопки «ОК». Для применения настроек нужно отключить и заново включить соединение. Щёлкните по значку «Подключение по локальной сети» правой кнопкой мыши и выберите пункт «Отключить»:



Повторно щёлкните на значок правой кнопкой и выберите пункт «Включить»:

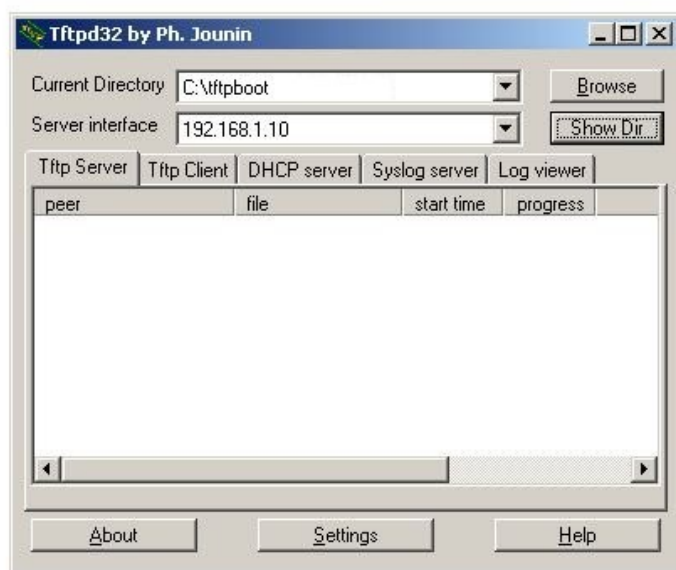


Скачайте **tftpd32 standart edition installer**

http://tftpd32.jounin.net/tftpd32_download.html

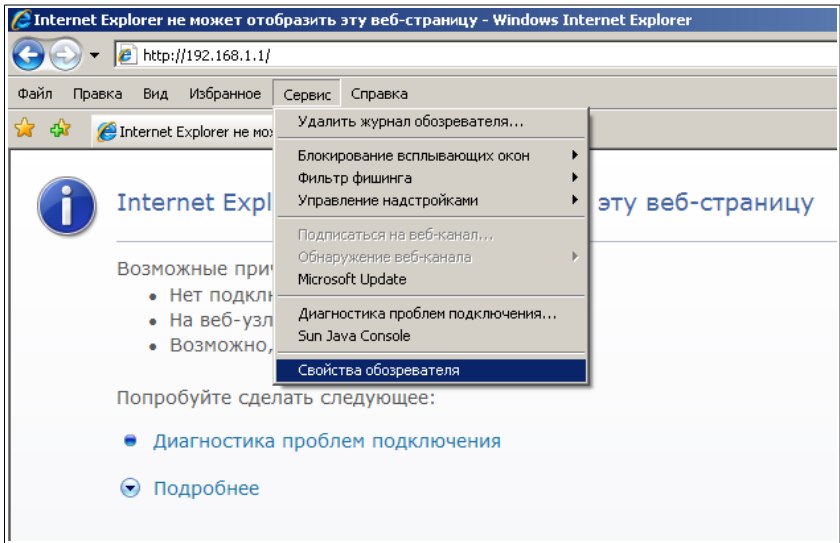
Установите программу Tftpd32. Скопируйте файл **uImage_rescue** в каталог <C:\tftpboot>

Запустите программу Tftpd32 и нажмите кнопку «Browse» и укажите папку <C:\tftpboot>

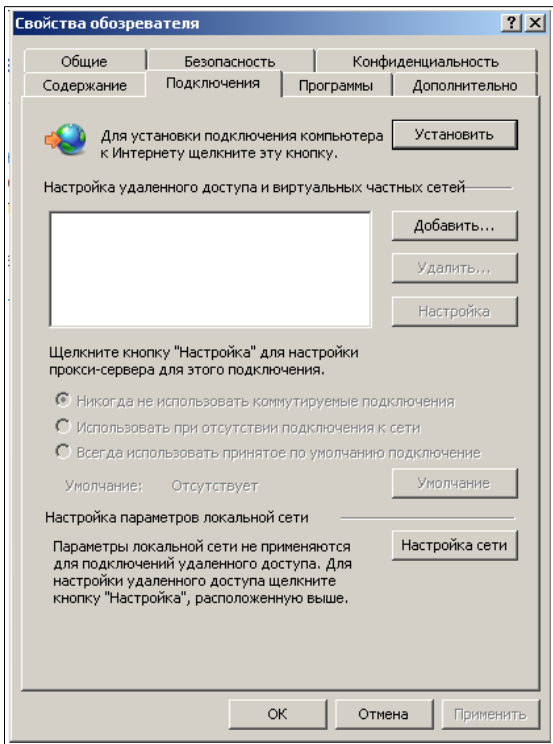


Нажмите и удерживайте кнопку Reset. Подключите кабель питания, подождите 5 секунд и отпустите кнопку. Роутер начнёт загружаться и будет доступен по адресу <http://192.168.1.1/> примерно через минуту.

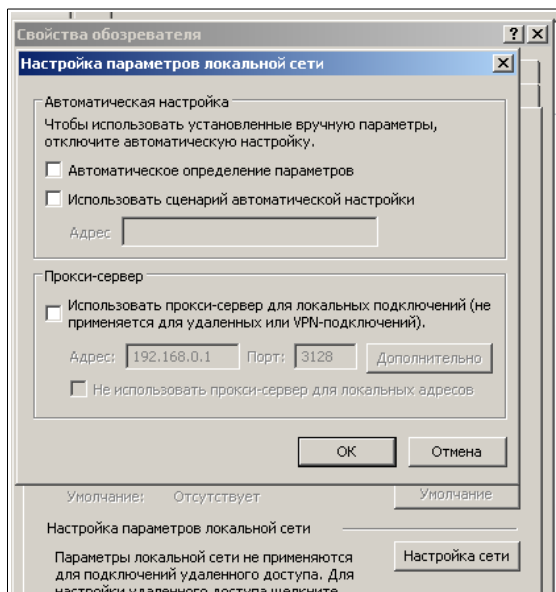
Запустите браузер. Убедитесь, что использование проху-сервера отключено. В Internet Explorer щёлкните «Сервис → Свойства обозревателя»



Выберите вкладку «Подключения» и нажмите кнопку «Настройка сети»



Запишите имеющиеся настройки, чтобы позднее вернуть их. Снимите все галочки и закройте оба окна кнопкой «ОК»



Впишите в адресную строку адрес роутера: 192.168.1.1 и нажмите клавишу «Enter». Откроется заглавная страница вёб-интерфейса:

IRZ RUH 3G Router

[Login]

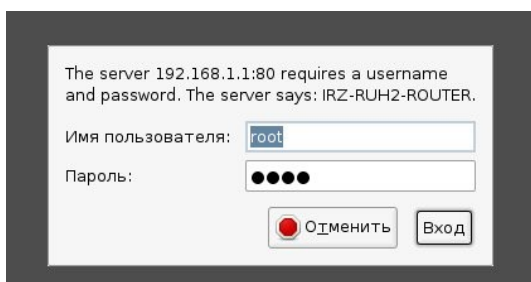
Actual GSM Info

Current SIM card: 1
Current operator: Megafon
Signal Quality: -75 dBm (19)
Connection type: UMTS
Connection time:
Upload speed: bytes/sec
Download speed: bytes/sec
Totally uploaded:
Totally downloaded:

Estimated Traffic

IP Address:
Sent: 0 bytes
Received: 0 bytes

Щёлкните по строчке с названием роутера. Откроется окно, запрашивающее логин и пароль для доступа к интерфейсу. Введите логин «root» и пароль «root» (без кавычек)



Щёлкните на закладке «Administration» в верхней правой части интерфейса, затем выберите пункт «Update Firmware» в меню слева.



IRZ RUH² 3G Router

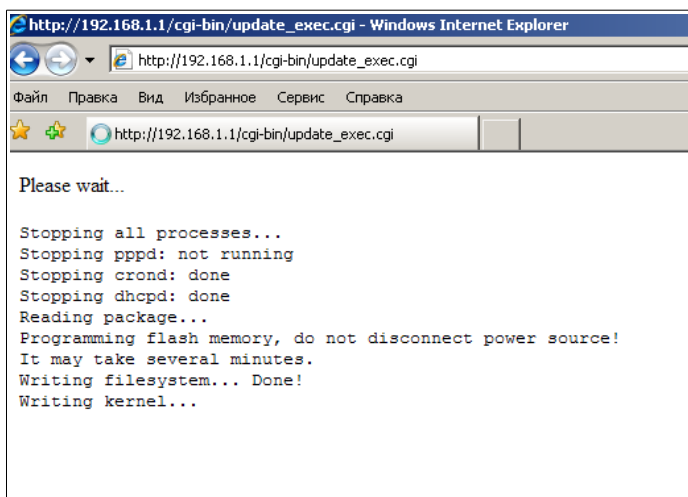
Status and log	Configuration	Administration
Administration		
Change Password		
Backup/Restore		
Set Real Time Clock		
Unit name		
Ping Test		
Startup Script		
IP-Up Script		
IP-Down Script		
Update Firmware		
Reboot		

Update Firmware	
Firmware version: 1.0.27a5e99671c81e397579e572c8fa8ddedeb8d6f1, Model: RUH2. Compiled: 2011-06-01 12:18:25 Kernel version: Linux IRZ-RUH2-ROUTER 2.6.35.11iRZ-00673-gc645900-dirty #6 Tue Apr 26 13:19:32 MSD 2011 armv4tl GNU/Linux	
New Firmware	<input type="button" value="Выберите файл"/> <input type="button" value="Файл не выбран"/>
<input type="button" value="Update"/>	

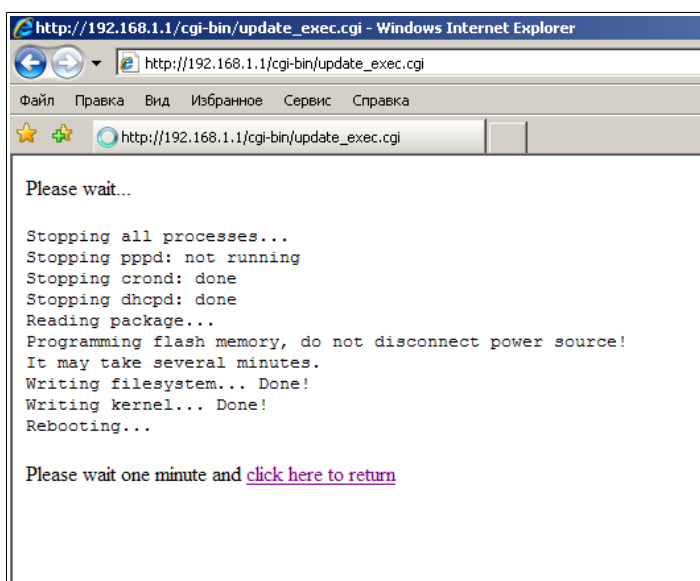
Нажмите кнопку «Обзор» и выберите файл с прошивкой

Нажмите кнопку «Открыть» в диалоговом окне, а затем кнопку «Update» в интерфейсе роутера. Начнётся загрузка прошивки в роутер и загорится оранжевый индикатор занятости. В процессе прошивки роутер будет выдавать диагностические сообщения. В некоторых браузерах эти сообщения будут отображаться с задержкой. На процесс прошивки это не влияет.

Восстановление прошивки роутеров iRZ RUH2b. Версия от 19.09.14



По завершении процесса прошивки роутер перезагрузится. Если после погасания оранжевого индикатора загрузки страница не обновится, нажмите на ссылку «[click here to return](#)»



Прошивка завершена.